

DIVING LOG BOOK

DIVE No.

692

DATE

Aug 18,2007

LOCATION

mabul

AIR START

210 bar

POINT

パラダイスⅡ

AIR END

100 bar

TIME ENT

15:49

VISIBILITY

7 m

TIME EXT

16:41

WAVE/CURRENT

FLAT/SMALL

DIVE TIME

52 min.

SUIT

3 mm

DEPTH MAX

13.1 m

WEIGHT

3 kg

DEPTH AVE

9.7 m

TEMP. AIR

FISH

TEMP. BOT.

28 °C

ゴールドスペック・ジョーフィッシュ
カメ ウミウシ ハリセンボン
コクテンフグ

DM/BUDDY

ROLENCE

KUMANOMI

カクレ スパインチーク トウ
アカ?

COMMENTS

NEW BCでウエイトを1キロ増やした。フローレンスは北島コウスケに似ている。1本目のチェックダイブでいきなりトウアカを発見。でも頭が黒いトウアカ。



WATANABE SACHIE

1806-212 OSHIMA SHIROTORI-CHO GIFU JAPAN
TEL/FAX 81-575-82-2190

<http://www.poyon3.com>
e-mail poyon3@poyon3.com

DIVING LOG BOOK

DIVE No.

693

DATE

Aug 18,2007

LOCATION

mabul

AIR START

200 bar

POINT

パラダイスⅡ

AIR END

120 bar

TIME ENT

17:30

VISIBILITY

7 m

TIME EXT

18:16

WAVE/CURRENT

FLAT/NONE

DIVE TIME

46 min.

SUIT

3 mm

DEPTH MAX

12.2 m

WEIGHT

3 kg

DEPTH AVE

9.7 m

TEMP. AIR

FISH

TEMP. BOT.

29 °C

ギンガハゼ オイランヨウジ ジョ
ーフィッシュ カメ

DM/BUDDY

POYON

KUMANOMI

カクレ

COMMENTS

KL-タワウはLCCT. ローコストエ
アーターミナル。エアアジアを使用。
食事や飲み物のサービスが新幹線みた
いに売りに来て乗客はほしいものを
お金を出して買うのが面白い。エア
代は、ローコストなのだが、荷物の
キロオーバーで2人で1万円近く
取れた。



WATANABE SACHIE

1806-212 OSHIMA SHIROTORI-CHO Gifu JAPAN
TEL/FAX 81-575-82-2190

<http://www.poyon3.com>
e-mail poyon3@poyon3.com

DIVING LOG BOOK

DIVE No.

694

DATE

Aug 19,2007

LOCATION

sipadan

AIR START

210 bar

POINT

タートルパッチ

AIR END

70 bar

TIME ENT

8:57

VISIBILITY

15 m

TIME EXT

9:43

WAVE/CURRENT

SMALL/SMALL

DIVE TIME

46 min.

SUIT

3 mm

DEPTH MAX

31.4 m

WEIGHT

3 kg

DEPTH AVE

14.9 m

TEMP. AIR

FISH

TEMP. BOT.

27 °C

ニチリンダテハゼ ロブスター カ
メ

DM/BUDDY

MELVIN

KUMANOMI

カクレ セジロ

COMMENTS

S L O W. コブシメはいなかった。ポ
ートへ上がると頭がしびれる。空気の吸い
すぎなのでちょっとずつ吸うようにす
る。



WATANABE SACHIE

1806-212 OSHIMA SHIROTORI-CHO GIFU JAPAN
TEL/FAX 81-575-82-2190

<http://www.poyon3.com>
e-mail poyon3@poyon3.com

DIVING LOG BOOK

DIVE No.

695

DATE

Aug 19,2007

LOCATION

sipadan

AIR START

200 bar

POINT

バラクーダ ポイント

AIR END

60 bar

TIME ENT

10:51

VISIBILITY

15 m

TIME EXT

11:40

WAVE/CURRENT

SMALL/SMALL

DIVE TIME

49 min.

SUIT

3 mm

DEPTH MAX

28.0 m

WEIGHT

3 kg

DEPTH AVE

12.5 m

TEMP. AIR

FISH

TEMP. BOT.

28 °C

モンガラカワハギ カメ

DM/BUDDY

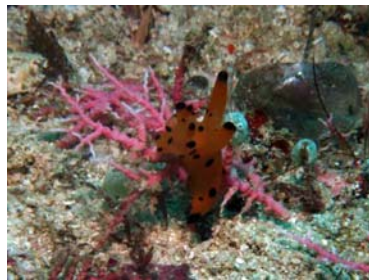
MELVIN ?

KUMANOMI

カクレ セジロ クマノミ

COMMENTS

バラクーダはいなかった。エントリー後、すぐにガイドが行方不明になったらロシア人がついてきた。



WATANABE SACHIE

1806-212 OSHIMA SHIROTORI-CHO GIFU JAPAN
TEL/FAX 81-575-82-2190

<http://www.poyon3.com>
e-mail poyon3@poyon3.com

DIVING LOG BOOK

DIVE No.

696

DATE

Aug 19,2007

LOCATION

kapalai

AIR START

200 bar

POINT

ミッドリーフ

AIR END

80 bar

TIME ENT

15:19

VISIBILITY

15 m

TIME EXT

16:10

WAVE/CURRENT

FLAT/SMALL

DIVE TIME

51 min.

SUIT

3 mm

DEPTH MAX

19.1 m

WEIGHT

3 kg

DEPTH AVE

13.1 m

TEMP. AIR

FISH

TEMP. BOT.

28 °C

ツバメウオ ムレハタタテダイ サ
ザナミフグ コクテンフグ タテジ
マキンチャクダイ (中) カメ

DM/BUDDY

MELVIN

KUMANOMI

カクレ セジロ クマノミ
ハナビラ

COMMENTS

NEW BCはとても使いやすい。あかくてかわいく軽い。右下後ろにエア抜
きがない。ガイドの要望らしい。



WATANABE SACHIE

1806-212 OSHIMA SHIROTORI-CHO Gifu JAPAN

TEL/FAX 81-575-82-2190

<http://www.poyon3.com>

e-mail poyon3@poyon3.com

DIVING LOG BOOK

DIVE No.

697

DATE

Aug 19,2007

LOCATION

mabul

AIR START

200 bar

POINT

パラダイスⅡ

AIR END

100 bar

TIME ENT

17:16

VISIBILITY

10 m

TIME EXT

16:02

WAVE/CURRENT

FLAT/SMALL

DIVE TIME

46 min.

SUIT

3 mm

DEPTH MAX

13.1 m

WEIGHT

3 kg

DEPTH AVE

9.1 m

TEMP. AIR

FISH

TEMP. BOT.

28 °C

ハリセンボン

DM/BUDDY

POYON

KUMANOMI

セジロ トウアカ?

COMMENTS

トウアカがまたいた。あんまりモデルタイムが長いので嫌になったらしい。



WATANABE SACHIE

1806-212 OSHIMA SHIROTORI-CHO GIFU JAPAN
TEL/FAX 81-575-82-2190

<http://www.poyon3.com>
e-mail poyon3@poyon3.com

DIVING LOG BOOK

DIVE No.

698

DATE

Aug 20,2007

LOCATION

mabul

AIR START

200 bar

POINT

ロブスター ウォール

AIR END

60 bar

TIME ENT

8:49

VISIBILITY

15 m

TIME EXT

9:35

WAVE/CURRENT

FLAT/SMALL

DIVE TIME

46 min.

SUIT

3 mm

DEPTH MAX

28.0 m

WEIGHT

3 kg

DEPTH AVE

16.1 m

TEMP. AIR

FISH

TEMP. BOT.

27 °C

コクテンフグ ウミウシ

DM/BUDDY

MELVIN

KUMANOMI

カクレ セジロ クマノミ
スパインチーク

COMMENTS

SLOW。早朝（5：30）はポート単位なので組み換えはできない。他の人が賛成ならオッケイ。（グループの組み換えはしない。とスーパーバイザーが言った。



WATANABE SACHIE

1806-212 OSHIMA SHIROTORI-CHO GIFU JAPAN
TEL/FAX 81-575-82-2190

<http://www.poyon3.com>
e-mail poyon3@poyon3.com

DIVING LOG BOOK

DIVE No.

699

DATE

Aug 20,2007

LOCATION

kapalai

AIR START

210 bar

POINT

ハウス リーフ

AIR END

80 bar

TIME ENT

14:02

VISIBILITY

15 m

TIME EXT

14:51

WAVE/CURRENT

FLAT/NONE

DIVE TIME

49 min.

SUIT

3 mm

DEPTH MAX

22.5 m

WEIGHT

2 kg

DEPTH AVE

15.2 m

TEMP. AIR

FISH

TEMP. BOT.

28 °C

ハダカハオコゼ オオモンカエルアン
コウ コクテンフグ ジョーフイツ
シュ

DM/BUDDY

MELVIN

KUMANOMI

クマノミ

COMMENTS

午後からのシバダンのスケジュールで出かけたが、入海制限に引っかかり潜れずカパライへ引き返した。ガイドはオフィスへコンプレインするように行っていたのでSVへ話をした。SVからの説明は“政府のことだから仕方ない”、“明日以降も我々の名前はコンファームされていない”、“早朝のスケジュール(午後では間違いなく制限にかかるため)には出来ない”、“午後シバダンで行ったためFOGのサンセット・ダイブが出来なかったことに回答がない”、等々だったのでエージェントを通じて強くコンプレインした。マレーシアの殺人(警察)はハリラヤの休日前でお金が一番欲しい時期になってきてアンダーテーブル(袖の下)目的の“制限”に決まっているのに何も対処されていないのが原因と思う。アンダーテーブル目的の交通取締りも厳しくなっていく時期だ。



WATANABE SACHIE

1806-212 OSHIMA SHIROTORI-CHO GIFU JAPAN

TEL/FAX 81-575-82-2190

<http://www.poyon3.com>

e-mail poyon3@poyon3.com

DIVING LOG BOOK

DIVE No.

700

DATE

Aug 20,2007

LOCATION

mabul

AIR START

210 bar

POINT

シーベンチャー ダイ
ブ リゾート

AIR END

80 bar

TIME ENT

16:09

VISIBILITY

10 m

TIME EXT

17:02

WAVE/CURRENT

FLAT/SMALL

DIVE TIME

53 min.

SUIT

3 mm

DEPTH MAX

16.4 m

WEIGHT

2 kg

DEPTH AVE

13.7 m

TEMP. AIR

FISH

TEMP. BOT.

28 °C

ヒョウモンダコ ピグミーシーホース
ワニゴチ

DM/BUDDY

MELVIN

KUMANOMI

COMMENTS

S L O W. イグジットのときに流れがあった。ピグミーとヒョウモンダコでねばったので後3分でデコが出そうになった。ダイビングへのいい加減な対応のためぼよんさんがコンプレインした。日本人は何も言わないと思って扱われるといけないので濱田さんにも電話した。



WATANABE SACHIE

1806-212 OSHIMA SHIROTORI-CHO Gifu JAPAN
TEL/FAX 81-575-82-2190

<http://www.poyon3.com>
e-mail poyon3@poyon3.com

DIVING LOG BOOK

DIVE No.

701

DATE

Aug 21,2007

LOCATION

sipadan

AIR START

200 bar

POINT

タートルパッチ

AIR END

60 bar

TIME ENT

6:12

VISIBILITY

40 m

TIME EXT

7:03

WAVE/CURRENT

FLAT/SMALL

DIVE TIME

51 min.

SUIT

3 mm

DEPTH MAX

27.4 m

WEIGHT

2 kg

DEPTH AVE

15.2 m

TEMP. AIR

FISH

アケボノハゼ ムレハタタテダイ
イソマグロ カメ ニタリ?

TEMP. BOT.

28 °C

DM/BUDDY

SANNY

KUMANOMI

カクレ セジロ クマノミ
ハナビラ

COMMENTS

シパダンで最高の透明度。SLOW. アケボノハゼが25・26メートル辺りにいた。トルコノチームと同じポート。ポートをチャーターしているらしい。



WATANABE SACHIE

1806-212 OSHIMA SHIROTORI-CHO GIFU JAPAN
TEL/FAX 81-575-82-2190

<http://www.poyon3.com>
e-mail poyon3@poyon3.com

DIVING LOG BOOK

DIVE No.

702

DATE

Aug 21,2007

LOCATION

sipadan

AIR START

200 bar

POINT

ロブスター レア

AIR END

80 bar

TIME ENT

8:03

VISIBILITY

30 m

TIME EXT

8:55

WAVE/CURRENT

FLAT/SMALL

DIVE TIME

52 min.

SUIT

3 mm

DEPTH MAX

28.0 m

WEIGHT

2 kg

DEPTH AVE

12.2 m

TEMP. AIR

FISH

TEMP. BOT.

28 °C

カメ

DM/BUDDY

SANNY

KUMANOMI

カクレ セジロ クマノミ

COMMENTS

サンゴがきれい。ターキッシュは23日に潜った後、そのままタワウヘいき、一泊してから帰るらしい。



WATANABE SACHIE

1806-212 OSHIMA SHIROTORI-CHO GIFU JAPAN
TEL/FAX 81-575-82-2190

<http://www.poyon3.com>
e-mail poyon3@poyon3.com

DIVING LOG BOOK

DIVE No.

703

DATE

Aug 21,2007

LOCATION

mabul

AIR START

210 bar

POINT

パラダイスⅡ

AIR END

100 bar

TIME ENT

10:23

VISIBILITY

15 m

TIME EXT

11:10

WAVE/CURRENT

FLAT/NONE

DIVE TIME

47 min.

SUIT

3 mm

DEPTH MAX

10.6 m

WEIGHT

2 kg

DEPTH AVE

7.0 m

TEMP. AIR

FISH

TEMP. BOT.

29 °C

(白い) フグ コブシメ

DM/BUDDY

POYON

KUMANOMI

トウアカ?

COMMENTS

クマノミがランチタイムで家になかなか戻らず写真が撮りにくい。卵を産んでいた。SLOW。



WATANABE SACHIE

1806-212 OSHIMA SHIROTORI-CHO GIFU JAPAN
TEL/FAX 81-575-82-2190

<http://www.poyon3.com>
e-mail poyon3@poyon3.com

DIVING LOG BOOK

DIVE No.

704

DATE

Aug 21,2007

LOCATION

kapalai

AIR START

200 bar

POINT

クリーニング ステーション

AIR END

100 bar

TIME ENT

14:48

VISIBILITY

10 m

TIME EXT

15:47

WAVE/CURRENT

FLAT/NONE

DIVE TIME

59 min.

SUIT

3 mm

DEPTH MAX

18.0 m

WEIGHT

2 kg

DEPTH AVE

12.8 m

TEMP. AIR

FISH

TEMP. BOT.

28 °C

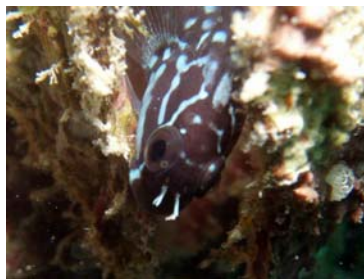
DM/BUDDY

SANNY

KUMANOMI

COMMENTS

ボルネオダイバーズには、日本人が1組いたが、最初の1日くらいで帰ってしまっ
ってずっと2人だけである。



WATANABE SACHIE

1806-212 OSHIMA SHIROTORI-CHO GIFU JAPAN
TEL/FAX 81-575-82-2190

<http://www.poyon3.com>
e-mail poyon3@poyon3.com

DIVING LOG BOOK

DIVE No.

705

DATE

Aug 21,2007

LOCATION

mabul

AIR START

210 bar

POINT

パラダイス II

AIR END

110 bar

TIME ENT

17:08

VISIBILITY

15 m

TIME EXT

17:58

WAVE/CURRENT

FLAT/NONE

DIVE TIME

50 min.

SUIT

3 mm

DEPTH MAX

15.8 m

WEIGHT

2 kg

DEPTH AVE

10.6 m

TEMP. AIR

FISH

TEMP. BOT.

28 °C

DM/BUDDY

POYON

KUMANOMI

COMMENTS

パラダイス ii を逆方向（右肩）より入る。食事の時間以外にティータイムは、レストランよりもダイビングセンターの横のバーの方がいろいろある。アイスクリームもある。



WATANABE SACHIE

1806-212 OSHIMA SHIROTORI-CHO GIFU JAPAN
TEL/FAX 81-575-82-2190

<http://www.poyon3.com>
e-mail poyon3@poyon3.com

DIVING LOG BOOK

DIVE No.

706

DATE

Aug 22,2007

LOCATION

sipadan

AIR START

200 bar

POINT

バラクーダ ポイント

AIR END

60 bar

TIME ENT

6:17

VISIBILITY

20 m

TIME EXT

7:01

WAVE/CURRENT

FLAT/SMALL

DIVE TIME

44 min.

SUIT

3 mm

DEPTH MAX

27.4 m

WEIGHT

2 kg

DEPTH AVE

16.4 m

TEMP. AIR

FISH

TEMP. BOT.

27 °C

コクテンフグ イソマグロ バッフ
アロー ヨコシマサワラ アケボノ
ハゼ ナポレオン カメ

DM/BUDDY

AMANDA

KUMANOMI

セジロ

COMMENTS

最悪のガイドで2本目からは拒否した。
物は取ってくれない、何も手伝わない、
働かない、喫煙者に注意をしない…と
最悪で、これらの事を注意をすると反抗
してくる女性ガイド。タンクを背負うケ
アもしない。他のグループは。バラクー
ダのトルネードを見たらしい。



WATANABE SACHIE

1806-212 OSHIMA SHIROTORI-CHO Gifu JAPAN

TEL/FAX 81-575-82-2190

<http://www.poyon3.com>

e-mail poyon3@poyon3.com

DIVING LOG BOOK

DIVE No.

707

DATE

Aug 22,2007

LOCATION

sipadan

AIR START

190 bar

POINT

ウエストリッジ

AIR END

70 bar

TIME ENT

8:16

VISIBILITY

30 m

TIME EXT

9:09

WAVE/CURRENT

FLAT/SMALL

DIVE TIME

53 min.

SUIT

3 mm

DEPTH MAX

24.4 m

WEIGHT

2 kg

DEPTH AVE

11.9 m

TEMP. AIR

FISH

TEMP. BOT.

28 °C

カメ

DM/BUDDY

SANNY

KUMANOMI

クマノミ

COMMENTS

SLOW. ポートを変えた。サニーはアマダとは大違い。ガイドらしい。5:30 出発ポートが一番早い。朝食は、水面休憩を利用してパンや紅茶、果物などがあるので心配ない。



WATANABE SACHIE

1806-212 OSHIMA SHIROTORI-CHO GIFU JAPAN
TEL/FAX 81-575-82-2190

<http://www.poyon3.com>
e-mail poyon3@poyon3.com

DIVING LOG BOOK

DIVE No.

708

DATE

Aug 22,2007

LOCATION

mabul

AIR START

200 bar

POINT

イールガーデン

AIR END

80 bar

TIME ENT

14:13

VISIBILITY

15 m

TIME EXT

15:05

WAVE/CURRENT

FLAT/SMALL

DIVE TIME

52 min.

SUIT

3 mm

DEPTH MAX

18.9 m

WEIGHT

2 kg

DEPTH AVE

13.4 m

TEMP. AIR

FISH

TEMP. BOT.

28 °C

コクテンフグ ガーデンイール

DM/BUDDY

ROLENCE

KUMANOMI

カクレ

COMMENTS

レストランの猫になつかれてしまっ
てうれしい。石鯨はあったけど、シャ
ンプーを持って着てよかった。水はミ
ネラルウォーターが毎日ボトルでもら
える。歯ブラシ必要。ハンガーはた
くさんある。洗濯ロープと洗濯バサ
ミがあるとよい



WATANABE SACHIE

1806-212 OSHIMA SHIROTORI-CHO Gifu JAPAN
TEL/FAX 81-575-82-2190

<http://www.poyon3.com>
e-mail poyon3@poyon3.com

DIVING LOG BOOK

DIVE No.

709

DATE

Aug 22,2007

LOCATION

mabul

AIR START

200 bar

POINT

パラダイスⅡ

AIR END

120 bar

TIME ENT

16:55

VISIBILITY

15 m

TIME EXT

17:42

WAVE/CURRENT

FLAT/NONE

DIVE TIME

47 min.

SUIT

3 mm

DEPTH MAX

12.2 m

WEIGHT

2 kg

DEPTH AVE

8.2 m

TEMP. AIR

FISH

TEMP. BOT.

28 °C

コブシメ コクテンフグ ニシキテ
グリ

DM/BUDDY

ROLENCE

KUMANOMI

トウアカ?

COMMENTS

4カシヨモ家があるトウアカ。もう一つのリゾートの前のエリア（オレンジのブイが目印）珊瑚みたいな形で浮いているが、急に動き出す魚がいた。シマキンチャクハギがトウアカと一緒にいるが、お互い嫌そうではない。



WATANABE SACHIE

1806-212 OSHIMA SHIROTORI-CHO GIFU JAPAN
TEL/FAX 81-575-82-2190

<http://www.poyon3.com>
e-mail poyon3@poyon3.com

DIVING LOG BOOK

DIVE No.

710

DATE

Aug 23,2007

LOCATION

sipadan

AIR START

200 bar

POINT

コーラルガーデン

AIR END

60 bar

TIME ENT

7:27

VISIBILITY

30 m

TIME EXT

8:17

WAVE/CURRENT

FLAT/SMALL

DIVE TIME

50 min.

SUIT

3 mm

DEPTH MAX

28.0 m

WEIGHT

2 kg

DEPTH AVE

15.8 m

TEMP. AIR

FISH

TEMP. BOT.

28 °C

バッファロー イソマグロ

DM/BUDDY

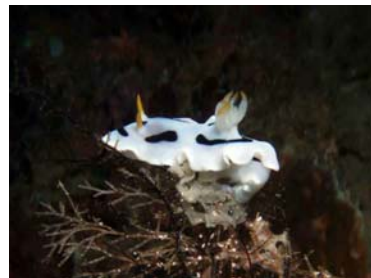
STRIKE

KUMANOMI

カクレ

COMMENTS

6 : 5 0 の出発だったがバッファローがまだ少しいた。今日から一緒のチームもトルコのチーム。同じく沖縄の黒糖あめをあげた。



WATANABE SACHIE

1806-212 OSHIMA SHIROTORI-CHO GIFU JAPAN
TEL/FAX 81-575-82-2190

<http://www.poyon3.com>
e-mail poyon3@poyon3.com

DIVING LOG BOOK

DIVE No.

711

DATE

Aug 23,2007

LOCATION

sipadan

AIR START

200 bar

POINT

バラクーダ ポイント

AIR END

80 bar

TIME ENT

9:23

VISIBILITY

30 m

TIME EXT

10:14

WAVE/CURRENT

FLAT/SMALL

DIVE TIME

51 min.

SUIT

3 mm

DEPTH MAX

25.0 m

WEIGHT

2 kg

DEPTH AVE

11.9 m

TEMP. AIR

FISH

バラクーダ サワラ ムレハタタテ
ダイ カメ

TEMP. BOT.

28 °C

DM/BUDDY

STRIKE

KUMANOMI

COMMENTS

バラクーダのトルネードがやっと見られた。SLOW. シパダンのティータイムに日本人とであった。ウォータービレッジには、10人ぐらいの日本人がゲストでいるらしい。



WATANABE SACHIE

1808-212 OSHIMA SHIROTORI-CHO GIFU JAPAN
TEL/FAX 81-575-82-2190

<http://www.poyon3.com>
e-mail poyon3@poyon3.com

DIVING LOG BOOK

DIVE No.

712

DATE

Aug 23,2007

LOCATION

sipadan

AIR START

200 bar

POINT

ドロップオフ

AIR END

70 bar

TIME ENT

11:22

VISIBILITY

30 m

TIME EXT

12:13

WAVE/CURRENT

FLAT/SMALL

DIVE TIME

51 min.

SUIT

3 mm

DEPTH MAX

23.1 m

WEIGHT

2 kg

DEPTH AVE

12.2 m

TEMP. AIR

FISH

TEMP. BOT.

28 °C

ギンガメアジ ローニンアジ アケ
ボノハゼ ニチリンダテハゼ

DM/BUDDY

STRIKE

KUMANOMI

COMMENTS

ギンガメの群れがやっと見られた。SL
OW. 岩場のかめにじっと見られた。写
真をとっても逃げるわけでもなく何かを
考えていた。



WATANABE SACHIE

1808-212 OSHIMA SHIROTORI-CHO GIFU JAPAN
TEL/FAX 81-575-82-2190

<http://www.poyon3.com>
e-mail poyon3@poyon3.com

DIVING LOG BOOK

DIVE No.

713

DATE

Aug 23,2007

LOCATION

mabul

AIR START

200 bar

POINT

パラダイスⅡ

AIR END

120 bar

TIME ENT

15:09

VISIBILITY

15 m

TIME EXT

16:01

WAVE/CURRENT

FLAT/NONE

DIVE TIME

52 min.

SUIT

3 mm

DEPTH MAX

11.3 m

WEIGHT

2 kg

DEPTH AVE

8.8 m

TEMP. AIR

FISH

ハリセンボン フグ ヘコアユ

TEMP. BOT.

28 °C

DM/BUDDY

POYON

KUMANOMI

カクレ トウアカ?

COMMENTS

トウアカが噛んだ。夕食には豆腐と肉の煮物の日本食のようなものも出た。



WATANABE SACHIE

1806-212 OSHIMA SHIROTORI-CHO GIFU JAPAN
TEL/FAX 81-575-82-2190

<http://www.poyon3.com>
e-mail poyon3@poyon3.com

DIVING LOG BOOK

DIVE No.

714

DATE

Aug 24,2007

LOCATION

sipadan

AIR START

200 bar

POINT

ミッドリーフ

AIR END

60 bar

TIME ENT

7:15

VISIBILITY

30 m

TIME EXT

8:09

WAVE/CURRENT

FLAT/SMALL

DIVE TIME

54 min.

SUIT

3 mm

DEPTH MAX

26.2 m

WEIGHT

2 kg

DEPTH AVE

11.6 m

TEMP. AIR

FISH

バッファロー カメ ローニンアジ
ナポレオン

TEMP. BOT.

28 °C

DM/BUDDY

STRIKE

KUMANOMI

クマノミ セジロ

COMMENTS

バッファローの群れがやっと見られた。
ナポレオンとローニンアジがバッファロー
の群れに混ざっていた。S L O W。同
じマレーシアなのに、サバ州はパスポ
ートが必要



WATANABE SACHIE

1806-212 OSHIMA SHIROTORI-CHO GIFU JAPAN
TEL/FAX 81-575-82-2190

<http://www.poyon3.com>
e-mail poyon3@poyon3.com

DIVING LOG BOOK

DIVE No.

715

DATE

Aug 24,2007

LOCATION

sipadan

AIR START

200 bar

POINT

サウスポイント

AIR END

70 bar

TIME ENT

9:33

VISIBILITY

30 m

TIME EXT

10:26

WAVE/CURRENT

FLAT/SMALL

DIVE TIME

53 min.

SUIT

3 mm

DEPTH MAX

25.9 m

WEIGHT

2 kg

DEPTH AVE

14.0 m

TEMP. AIR

FISH

TEMP. BOT.

28 °C

ツバメウオ スミレナガハナダイ
フタイロカエルウオ

DM/BUDDY

STRIKE

KUMANOMI

カクレ ハナビラ セジロ

COMMENTS

10年ほど前に壊滅状態だったサンゴは見事に復活している。リゾートを追い出したのが良かったのか、自然の力なのかはわからない。ただ、やっぱりシパダンはシパダんにステイして一日中潜っている方が楽しい。また、最初の日を除いてシパダンとしては最高の透明度だった。アマンダは自分がガイドとして適格ではないのに、根に持って近くへ行くとぷいっといなくなる。スタッフとしても自覚がない。



WATANABE SACHIE

1806-212 OSHIMA SHIROTORI-CHO Gifu JAPAN

TEL/FAX 81-575-82-2190

<http://www.poyon3.com>

e-mail poyon3@poyon3.com

DIVING LOG BOOK

DIVE No.

716

DATE

Aug 24,2007

LOCATION

mabul

AIR START

200 bar

POINT

パラダイスⅡ

AIR END

120 bar

TIME ENT

11:31

VISIBILITY

15 m

TIME EXT

12:16

WAVE/CURRENT

FLAT/SMALL

DIVE TIME

45 min.

SUIT

3 mm

DEPTH MAX

9.7 m

WEIGHT

2 kg

DEPTH AVE

7.0 m

TEMP. AIR

FISH

TEMP. BOT.

28 °C

マダラトビエイ コクテンフグ ハ
リセンボン フグ

DM/BUDDY

POYON

KUMANOMI

スパインチーク カクレ トウ
アカ?

COMMENTS

最終日のためサンセットダイブをこの時間
にやったら後は機材洗いに。この時間だ
と洗いおけもきれい。トータルで25本
潜った。最終日の1本はキャンセル。S
LOW. 帰りは飛行機のなかでKLセン
トラルまでの切符が買える。チェックイ
ンはKLセントラルでできる。



WATANABE SACHIE

1806-212 OSHIMA SHIROTORI-CHO Gifu JAPAN

TEL/FAX 81-575-82-2190

<http://www.poyon3.com>

e-mail poyon3@poyon3.com